

## Prozessanzeige Typ 680



Messsystem für **Wasserstand** und **Qualität**  
in **Brunnen**, **Pegelrohren**, **offenen Gewässern** und **Behältern**



• Prozessanzeige Typ 680

## Beschreibung

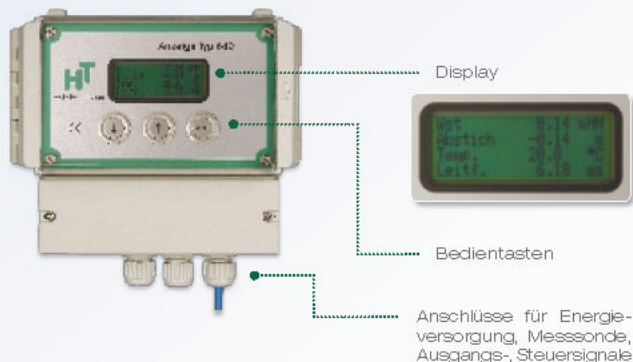
Das Anzeigergerät Typ 680 eignet sich für die fortlaufende Erfassung und Anzeige von Wasserstands-, und Wasserqualitätsdaten, die mit einer HT Messsonde ermittelt werden. Normsignalausgänge mit 4-20 mA sowie einstellbare Grenzwertkontakte erweitern die Einsatzmöglichkeit. Dieses Anzeigergerät mit einer HT Messsonde findet u.a. Anwendung bei Messungen in Grundwasserbeobachtungsrohren,

## Besonderheiten

- Direkte Anzeige der Messwerte am Display
- Zusätzliche analoge Ausgangssignale zur Datenübertragung und für Grenzwertrelais
- Digitale Messwertübertragung von der Sonde zur Prozessanzeige, somit sind Einflüsse durch Pumpen etc. ausgeschlossen
- Gewohnt einfache Konfiguration und Bedienung
- Gewährleistung: 24 Monate

## Anschließbare Messsonden

Behältern und offenen Gewässern sowie für verschiedene Anwendungen in der Industrie. Das Anzeigergerät Typ 680 lässt sich an einer Wand befestigen; Möglichkeiten hierfür sind bereits vorgesehen. Die Messsonde wird über eine Klemmenleiste an das Gerät angeschlossen. Mit einer Abhängevorrichtung lässt sich die Drucksonde über einem Behälter oder Pegelrohr befestigen.



### Typ V550W

Druckmesssonde für:   
 ✓ Wasserstand   
 ✓ Temperatur



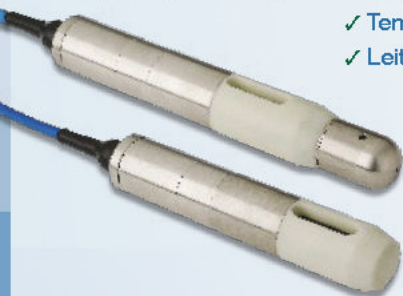
- Digitale Übertragung zur Prozessanzeige
- Gefertigt aus Edelstahl 1.4571
- Ø 24 mm, Länge 120 mm (in Sonderausführung auch Ø 22 mm)
- Messbereich wählbar bis 300 mWs
- Kompensation der barometrischen Schwankung
- Temperaturkompensierter Bereich der Messsonde 0 - 50 °C
- Messgenauigkeit: 0,1 % FS

Optionale Temperaturmessung:

- Messbereich: 0...50 °C
- Messgenauigkeit: 0,1 °C

### Typ V550MP

Druckmesssonde für:   
 ✓ Wasserstand   
 ✓ Temperatur   
 ✓ Leitfähigkeit



- Leitfähigkeitssensor im Sondengehäuse integriert
- Ø 30 mm, Länge 175 mm
- 4-Elektrodenprinzip
- Die technischen Daten für die Messung des Wasserstands und der Temperatur verhalten sich wie oben bereits beschrieben
- Messbereich 0 - 200 mS / cm
- Automatische Messbereichumschaltung
- Messgenauigkeit: 1% vom Messwert
- Kompensation des Leitfähigkeitswertes auf Referenztemperatur 25 °C durch Benutzer konfigurierbar

Typ V550L (gleich Typ V550MP, ohne Wasserstandsmessung)

## Technische Daten

Versorgungsspannung	10..30 VDC
Eingänge	1 Digitaleingang für den Anschluss einer HT Messsonde
Abmessungen	B 200 x H 160 x T 110 mm
Betriebstemperatur	-20 °C bis +70 °C
Ausgangssignal (optional)	2-Leiter / 4...20 mA

Grenzkontakte (optional)	über Software einstellbare Grenzwerte, über Relais geschaltet; Potentialfrei
--------------------------	------------------------------------------------------------------------------

Änderungen von Leistungsmerkmalen und technischen Daten behalten wir uns vor.

HT Prozessanzeige Typ 680

