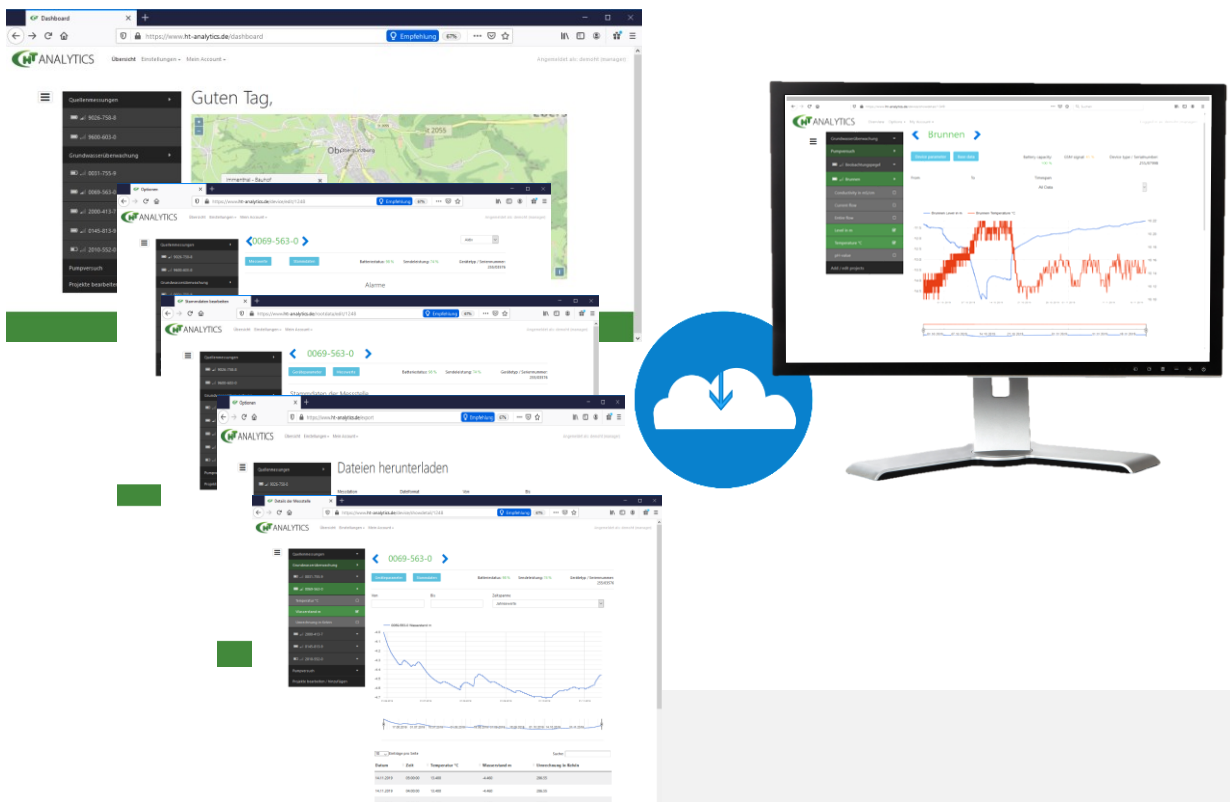
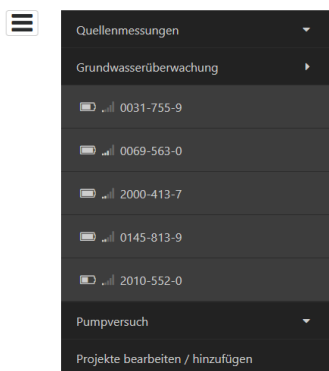


# HT Analytics

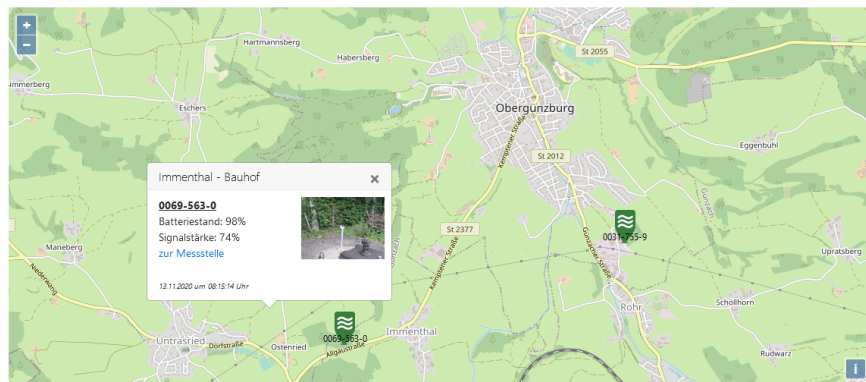
Die Cloudlösung für Ihre hydrologischen Messdaten



- Stets Zugriff auf aktuelle Messwerte, ob im Büro, im Homeoffice oder unterwegs.
- Zum einfachen Datenaustausch zwischen Kollegen, während Baumaßnahmen oder Arbeitsgemeinschaften.
- Zum Fernparametrieren von Mobilfunk-Datenloggern.
- Ermöglicht die Nutzung von Funkdatenlogger trotz hoher interner Sicherheitskriterien im IT-Bereich.



Guten Tag!



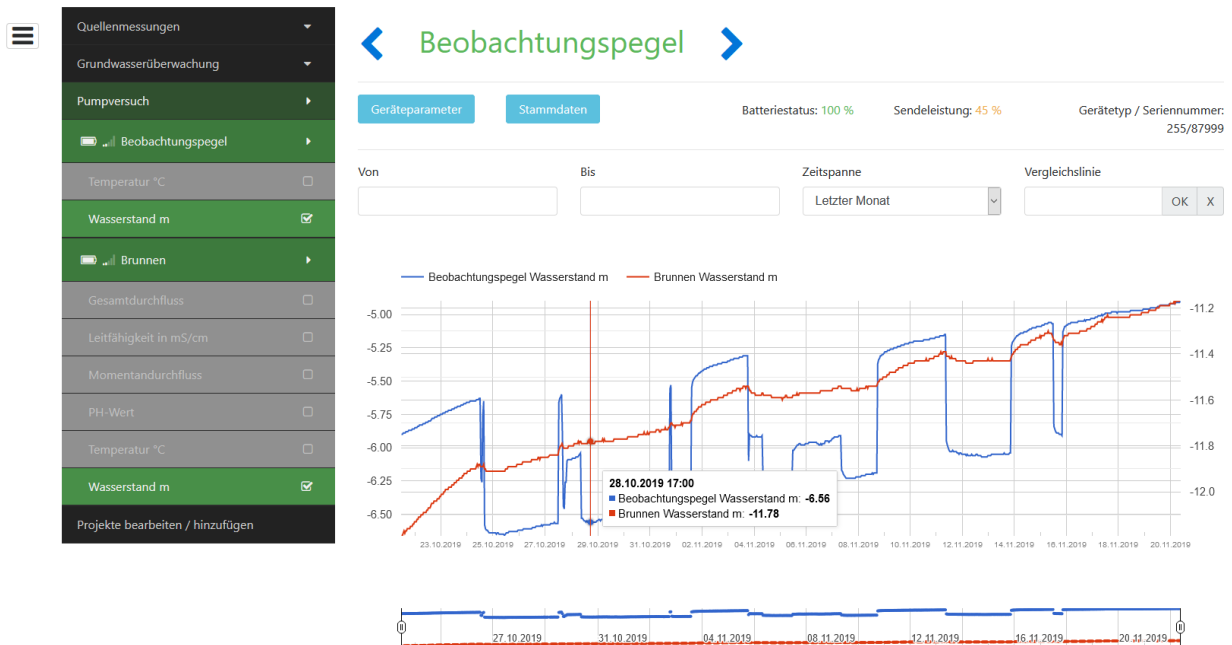
**Cloudlösung – jederzeit Zugriff auf aktuelle Messwerte, ob im Büro, im Homeoffice oder unterwegs.**

HT bietet Ihnen eine zentrale Datenverwaltung in der Cloud, HT Analytics. Der Fokus liegt auf einer einfach zu bedienenden und sicheren Möglichkeit die aufgezeichneten Messdaten zu analysieren, Betriebsdaten der Geräte zu erfassen und auszuwerten. Auch organisieren Sie so einen einfachen Datenaustausch zwischen Kollegen oder Arbeitsgemeinschaften, das Serverhosting übernehmen wir.

Sie können rund um die Uhr von jedem mit dem Internet verbundenen Computer mit dem Browser auf die neuesten Messdaten zugreifen. Sie müssen für die Datenverwaltung keine Software auf Ihrem Computer installieren. Die Messdaten stehen direkt als ASCII- bzw. Excel-kompatibles Downloadformat zur Verfügung. Mit HT-Analytics übernehmen Sie auch eine zielgerichtete Geräteverwaltung und sind in der Lage den Gerätestatus der installierten Funkdatenlogger zu ändern, wie z.B. Mess- oder Übertragungsintervalle.

HT Analytics unterscheidet zwischen Benutzerberechtigungen, sodass Sie Messdaten online mit Kollegen oder in Arbeitsgruppen austauschen können, indem Sie ein Kennwort mit Leseberechtigungen übergeben. Sie behalten jedoch die Kontrolle über die Messdaten sowie die Gerätesteuerung über ein eigenes Masterkennwort.

**„Noch nie war es so einfach, Daten mit Kollegen oder in Arbeitsgemeinschaften zu teilen.“**



## Intuitive Datenanalyse – mit der dynamischen Gangliniendarstellung

Den Überblick über Ihre Gewässerdaten behalten Sie mit der klar strukturierten Bedienoberfläche. Betrachten Sie ganze Datenreihen über lange Zeiträume oder nutzen Sie die Zoomfunktion um Details näher zu analysieren.

Mittels Mouseover- Effekt erhalten Sie direkte Informationen zu den jeweiligen Messwerten, die auch bei mehreren ausgewählten Messstellen dargestellt werden.

Vergleichen Sie Werte unterschiedlicher Messstellen um Abweichungen sofort zu erkennen. Eine Mehrfachauswahl von Messstellen in einer Darstellung nutzen Sie um ein ganzes Messgebiet auf einen Blick zu plausibilisieren.

## Messdaten editieren – einfach und schnell



Die Bearbeitung von einzelnen Datensätzen nehmen Sie direkt auf der Bedienoberfläche vor. Bei einer nötigen Bearbeitung längerer Zeitreihen ist ein direkter Excel- Export möglich. Nach erfolgter Bearbeitung importieren Sie die Daten einfach wieder in HT Analytics.



Quellenmessungen

Grundwasserüberwachung

- 0031-755-9
- 0069-563-0
- 2000-413-7**
- 0145-813-9
- 2010-552-0

Pumpversuch

- Beobachtungspegel
- Brunnen

Projekte bearbeiten / hinzufügen

2000-413-7

Aktiv

Messwerte

Stammdaten

Batteriestatus: 99 %

Sendeleistung: 45 %

Gerätetyp / Seriennummer:  
255/03266

## Alarmer

Datenübertragungsnachricht ⓘ

Ja

Batteriealarm ⓘ

Ja, bei &lt; 15 %

Empfangsalarm ⓘ

Nein

Grenzwertüberschreitung ⓘ

mMSL 25.45

Aktualisieren

## Sendeinstellungen

Uhrzeit

Sendeintervall ⓘ

Datum 15. 11. 2019

Uhrzeit 04 : 21

Tag 01

Stunde 00

Minute 00

Aktualisieren

## Messeinstellungen

Nächste Messzeit ⓘ

Messintervall ⓘ

Datum 29. 10. 2020

Uhrzeit 00 : 00

Tag 00

Stunde 01

Minute 00

Sekunde 00

Aktualisieren

## Automatisierte Geräteüberwachung – keine Fehlfunktion verpassen

HT Analytics überwacht die Funktionalität von HT Funkdatenlogger. Erhalten Sie eine Benachrichtigung per eMail, wenn eine Messstelle keine Daten übertragen hat oder wenn der Batteriestand niedrig ist. Auch werden die Messdaten analysiert sodass Sie eine Nachricht erhalten wenn ein Grenzwert überschritten wird.

Wichtige Geräte- und Messstellenparameter wie den Batteriestand oder die Qualität des örtlichen Mobilfunknetz behalten Sie übersichtlich dargestellt stets im Auge.

## Online Geräteeinstellungen ändern

Behalten Sie auch online Zugriff auf die Geräteparameter wie den eingestellten Messtakt oder das definierte Sendeintervall. Sie möchten die Datendichte erhöhen oder über häufiger die neuesten Messwerte erhalten? Sie stellen die gewünschten Parameter nicht nur Vorort an der Messstelle ein sondern können dies auch online über HT Analytics erledigen.